

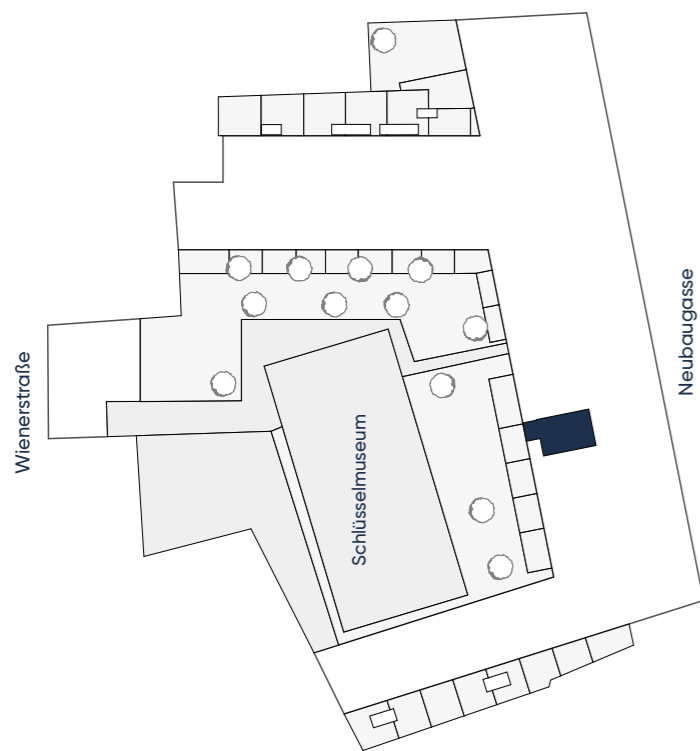


## Home Lend

Neubaugasse 49+51/  
Wienerstraße 10a  
8020 Graz

### TOP 112 | 1. OG

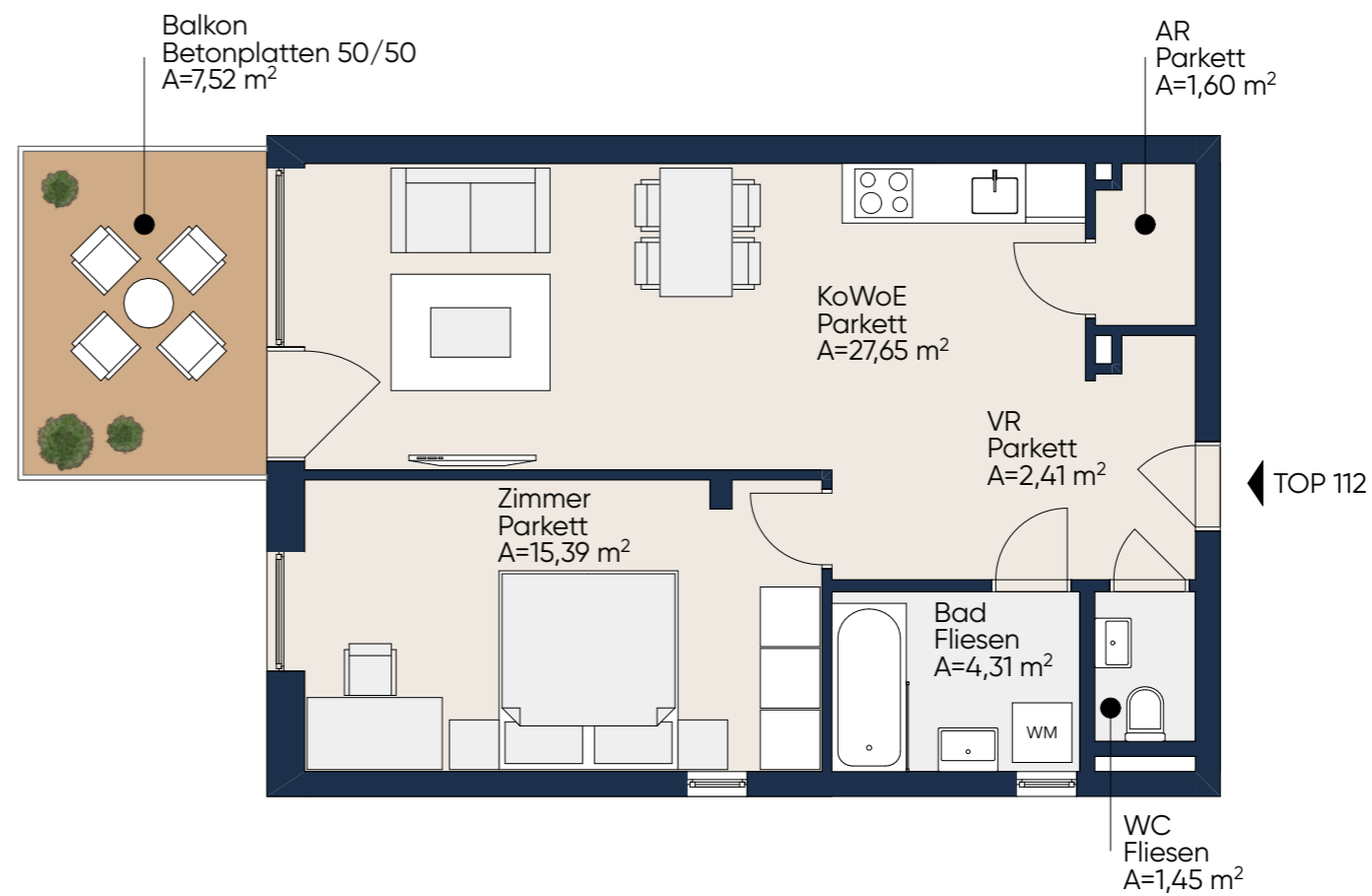
Wohnfläche: 52.81 m<sup>2</sup>  
Balkon: 7.52 m<sup>2</sup>



### VERMIETUNG

GI Green Immobilien GmbH  
0316 42 60 60

[www.home-lend.at](http://www.home-lend.at)



Tatsächliche Grundrisse können vom abgebildeten/den abgebildeten Beispielgrundrissen abweichen. Technische Änderungen ausdrücklich vorbehalten. Abgebildete Pläne sind nicht zur Maßnahme geeignet - Naturmaße nehmen. Möblierung und Bepflanzung dienen nur der Orientierung und Veranschaulichung.

M 1:75

