

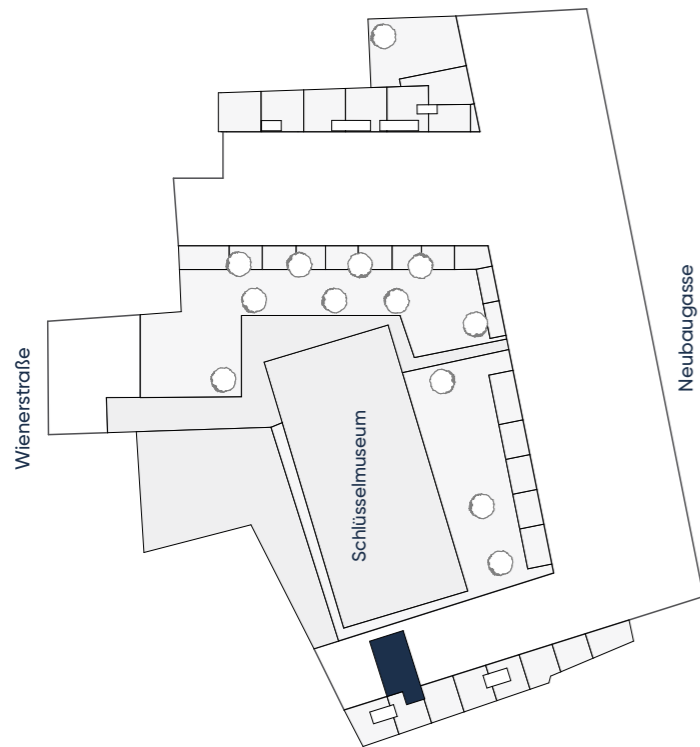
HOME LEND

Home Lend

Neubaugasse 49+51/
Wienerstraße 10a
8020 Graz

TOP 202 | 2. OG

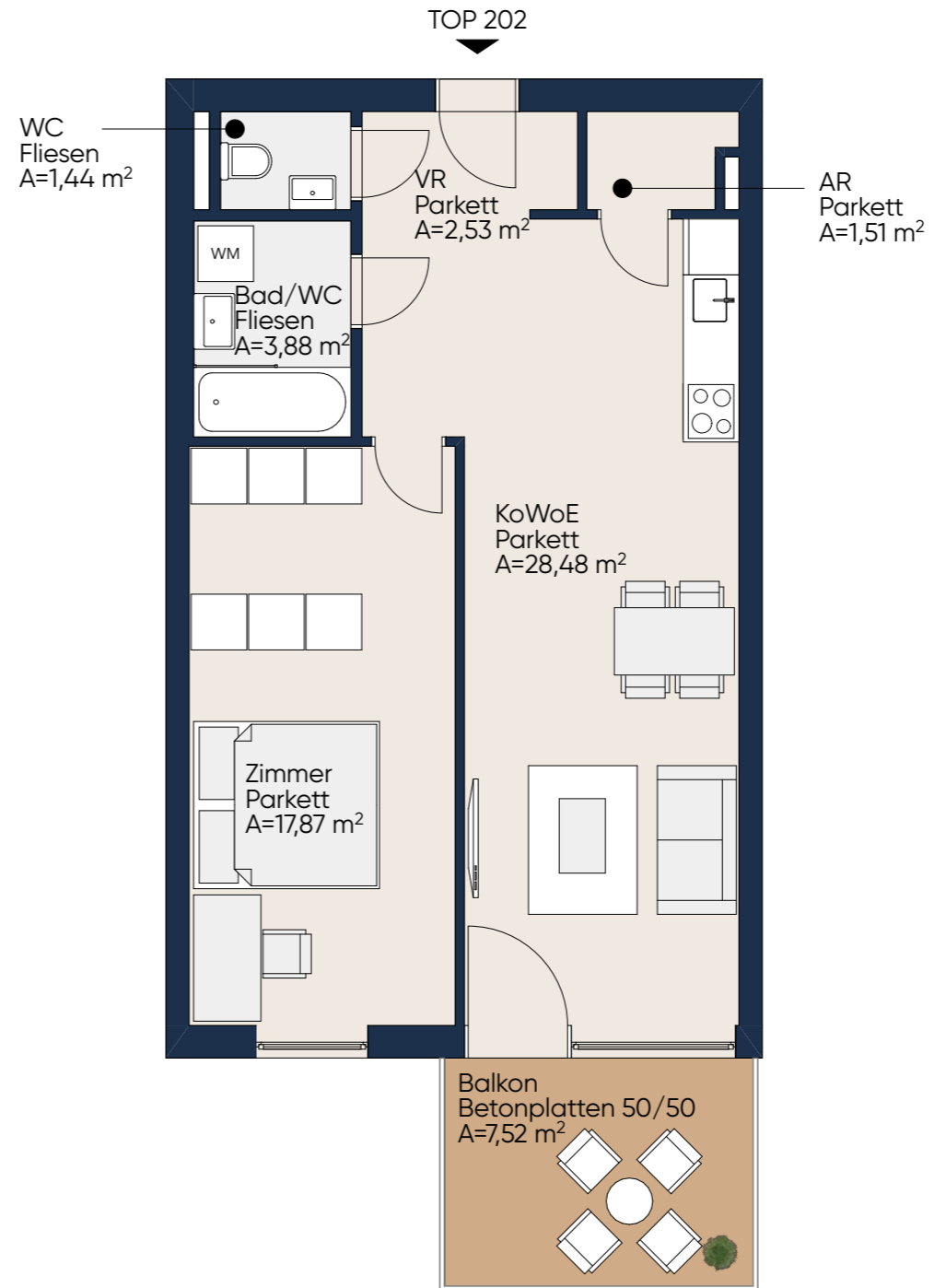
Wohnfläche: 55.71 m²
Balkon: 7.52 m²



VERMIETUNG

GI Green Immobilien GmbH
0316 42 60 60

www.home-lend.at



Tatsächliche Grundrisse können vom abgebildeten/den abgebildeten Beispielgrundrissen abweichen. Technische Änderungen ausdrücklich vorbehalten. Abgebildete Pläne sind nicht zur Maßnahme geeignet - Naturmaße nehmen. Möblierung und Bepflanzung dienen nur der Orientierung und Veranschaulichung.

M 1:75

0 1 2 5