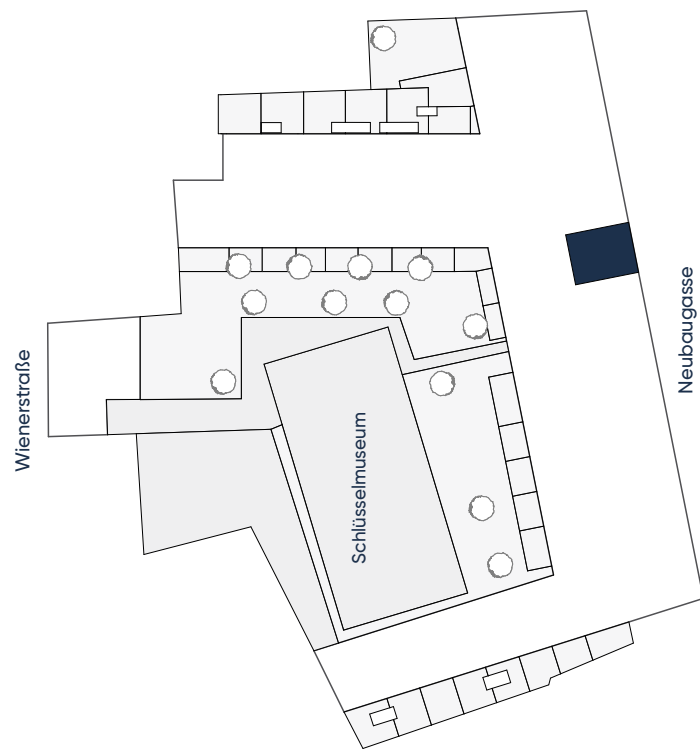


**Home Lend**

Neubaugasse 49+51/  
Wienerstraße 10a  
8020 Graz

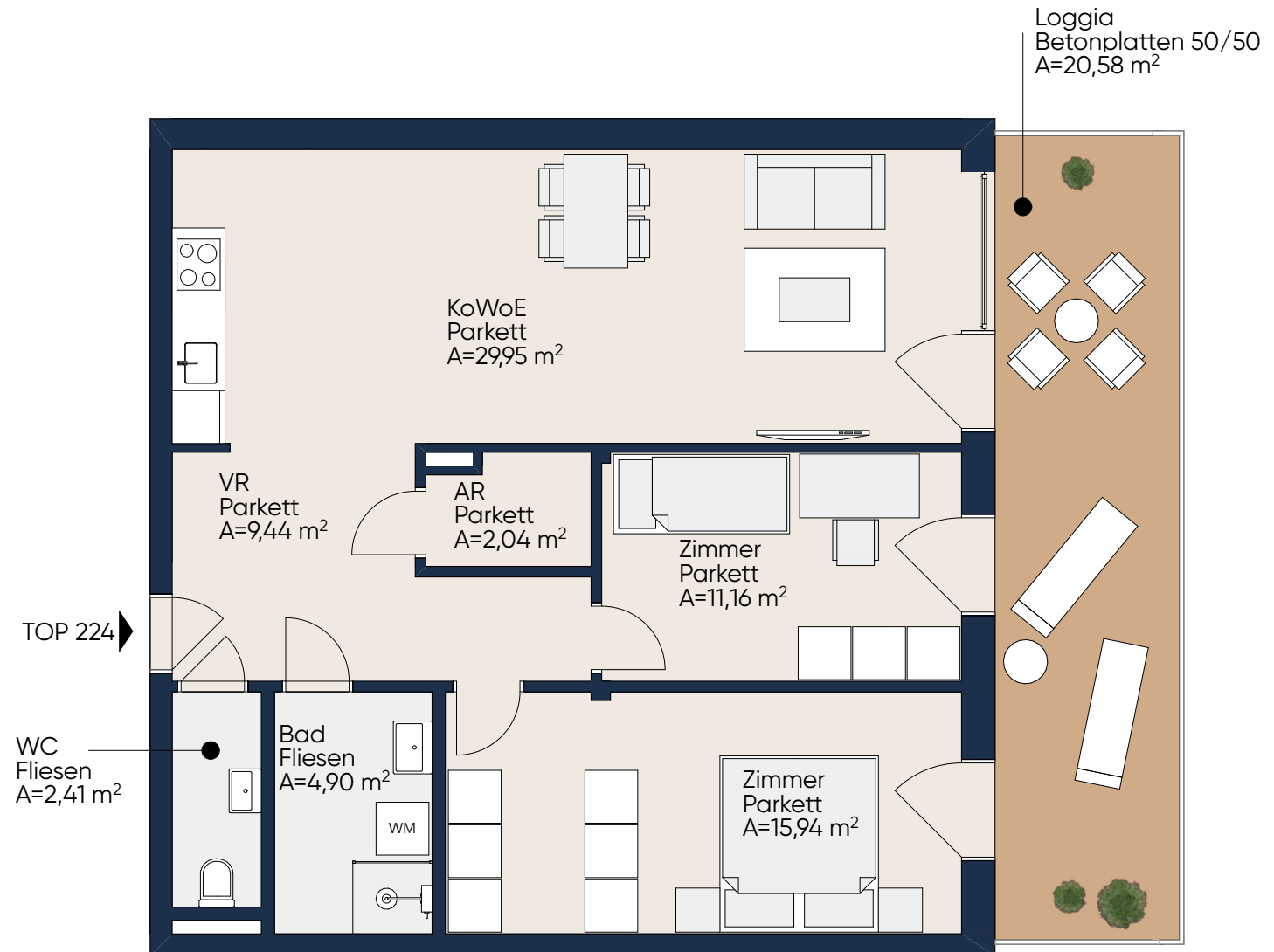
**TOP 224 | 2. OG**

Wohnfläche: 75.84 m<sup>2</sup>  
Loggia: 20.58 m<sup>2</sup>

**VERMIETUNG**

GI Green Immobilien GmbH  
0316 42 60 60

[www.home-lend.at](http://www.home-lend.at)



Tatsächliche Grundrisse können vom abgebildeten/den abgebildeten Beispielgrundrissen abweichen.  
Technische Änderungen ausdrücklich vorbehalten. Abgebildete Pläne sind nicht zur Maßnahme  
geeignet - Naturmaße nehmen. Möblierung und Bepflanzung dienen nur der Orientierung und  
Veranschaulichung.

M 1:75

0 1 2 5