

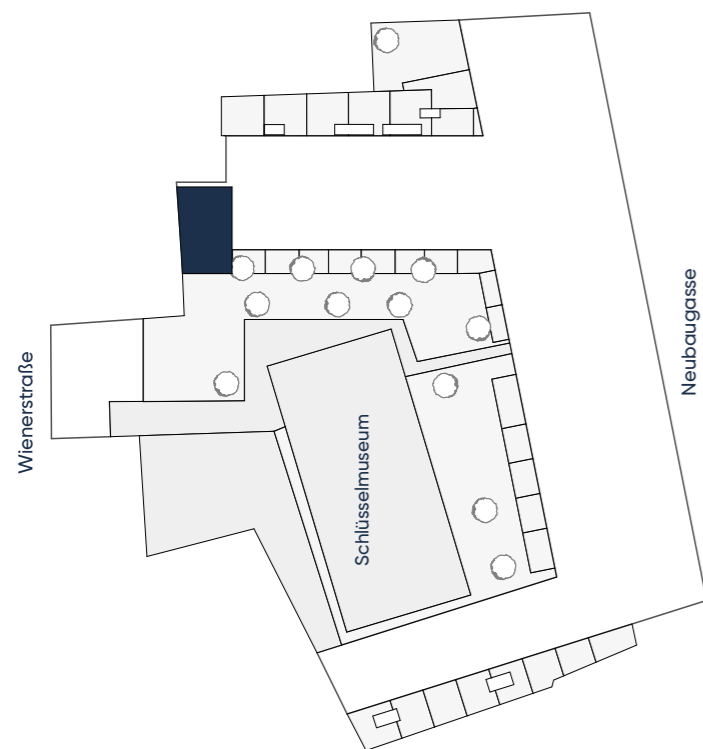


Home Lend

Neubaugasse 49+51/
Wienerstraße 10a
8020 Graz

TOP 35 | EG

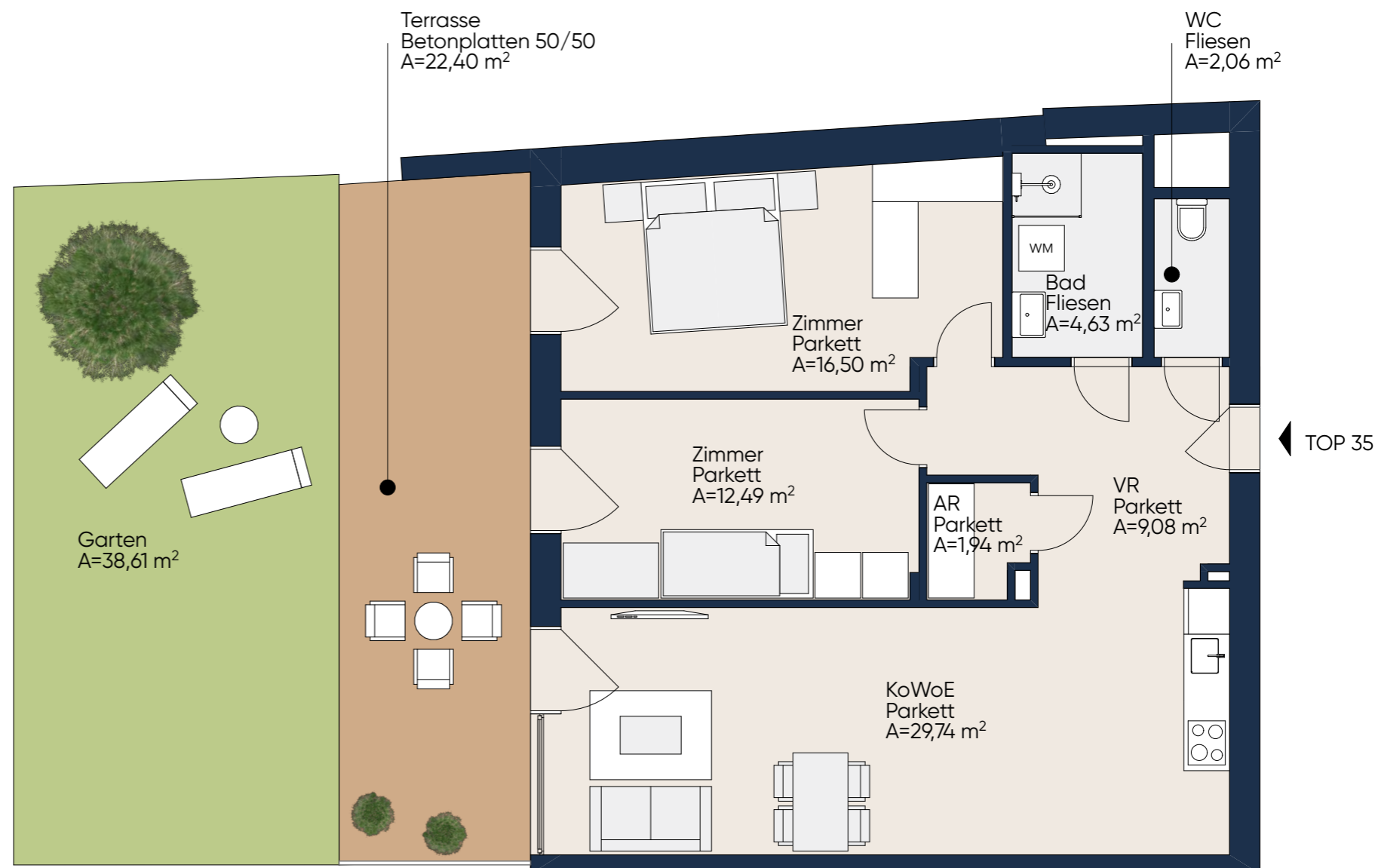
Wohnfläche: 77.44 m²
Terrasse: 22.40 m²
Garten: 38.61 m²



VERMIETUNG

GI Green Immobilien GmbH
0316 42 60 60

www.home-lend.at



Tatsächliche Grundrisse können vom abgebildeten/den abgebildeten Beispielgrundrissen abweichen. Technische Änderungen ausdrücklich vorbehalten. Abgebildete Pläne sind nicht zur Maßnahme geeignet - Naturmaße nehmen. Möblierung und Bepflanzung dienen nur der Orientierung und Veranschaulichung.

M 1:75

