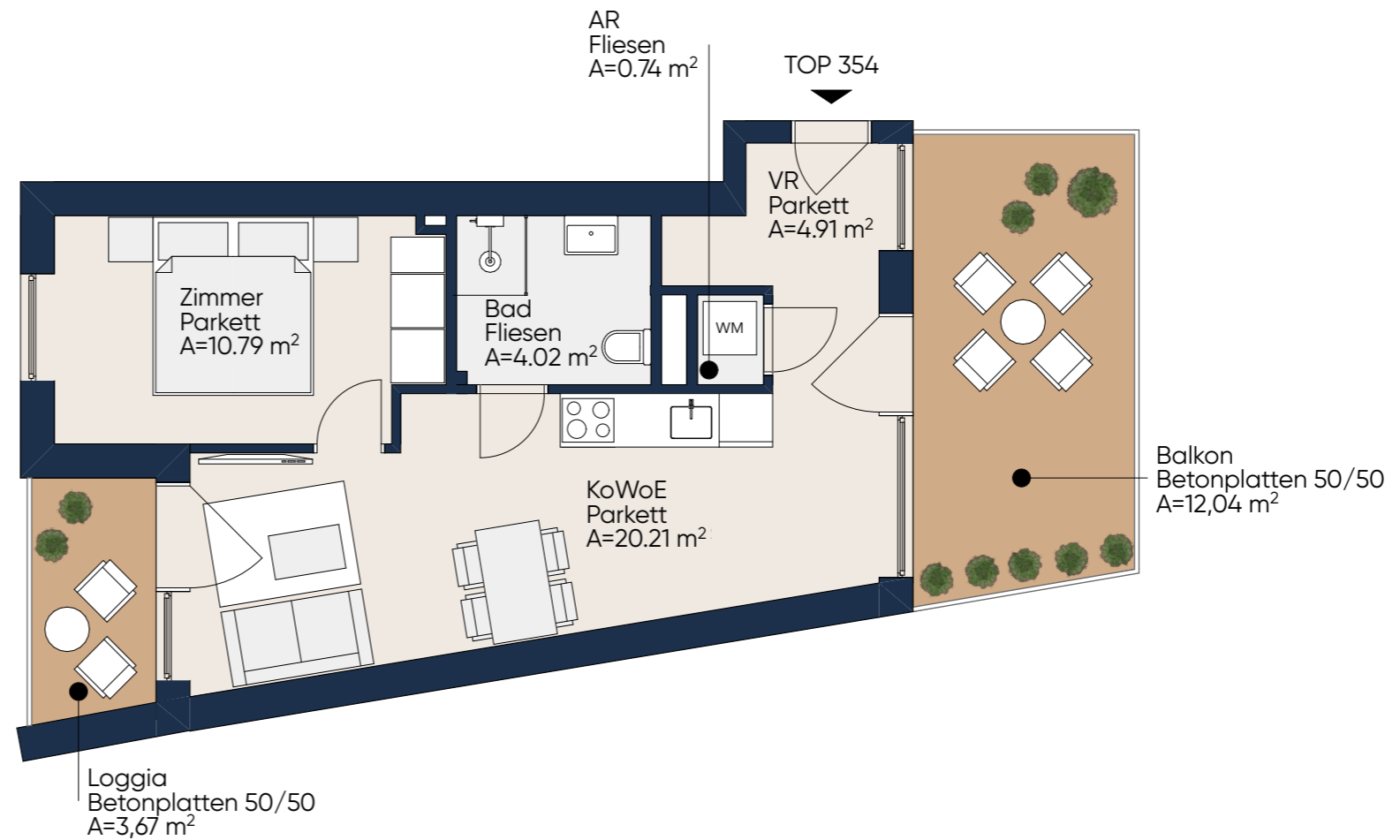
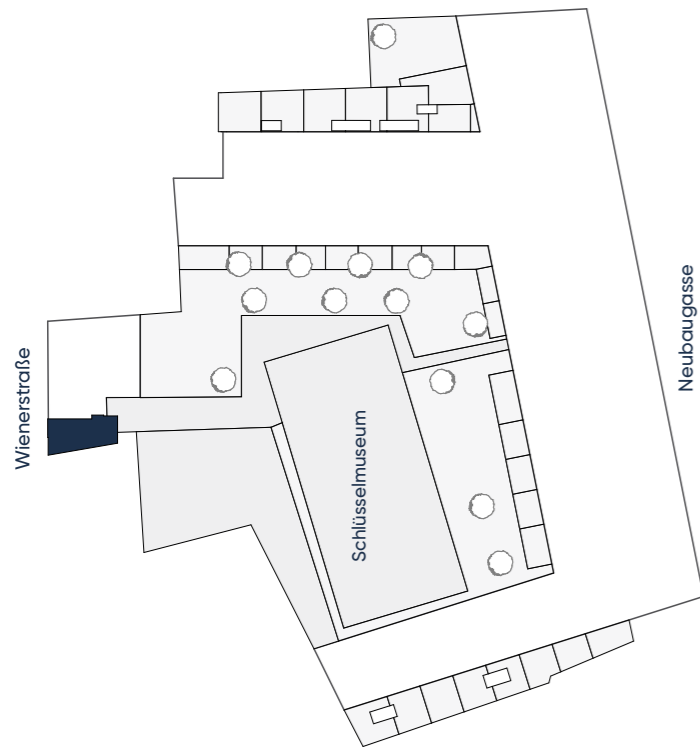


Home Lend

Neubaugasse 49+51/
Wienerstraße 10a
8020 Graz

TOP 354 | 3. OG

Wohnfläche: 40.67 m²
Balkon: 12.04 m²
Loggia: 3.67 m²

**VERMIETUNG**

GI Green Immobilien GmbH
0316 42 60 60

www.home-lend.at

Tatsächliche Grundrisse können vom abgebildeten/den abgebildeten Beispielgrundrissen abweichen. Technische Änderungen ausdrücklich vorbehalten. Abgebildete Pläne sind nicht zur Maßnahme geeignet - Naturmaße nehmen. Möblierung und Bepflanzung dienen nur der Orientierung und Veranschaulichung.

M 1:75

0 1 2 5