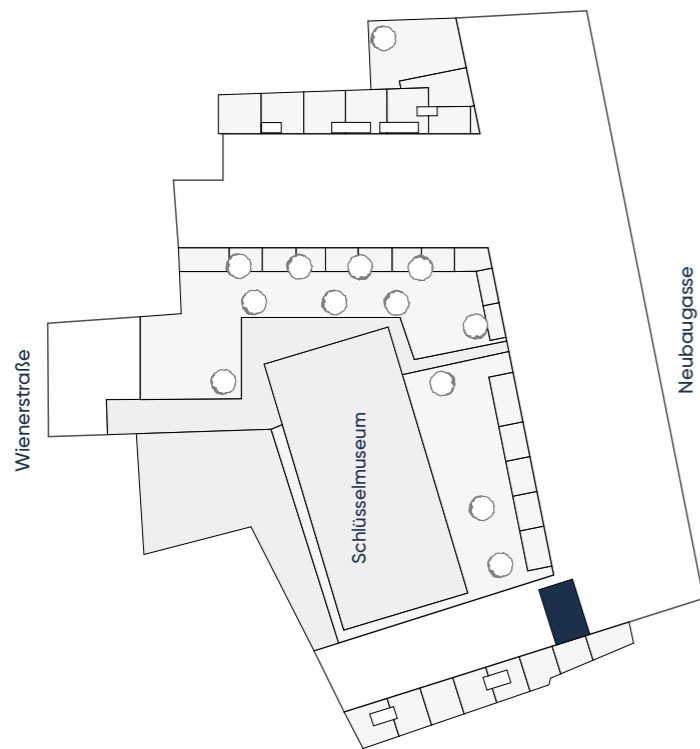


**Home Lend**

Neubaugasse 49+51/  
Wienerstraße 10a  
8020 Graz

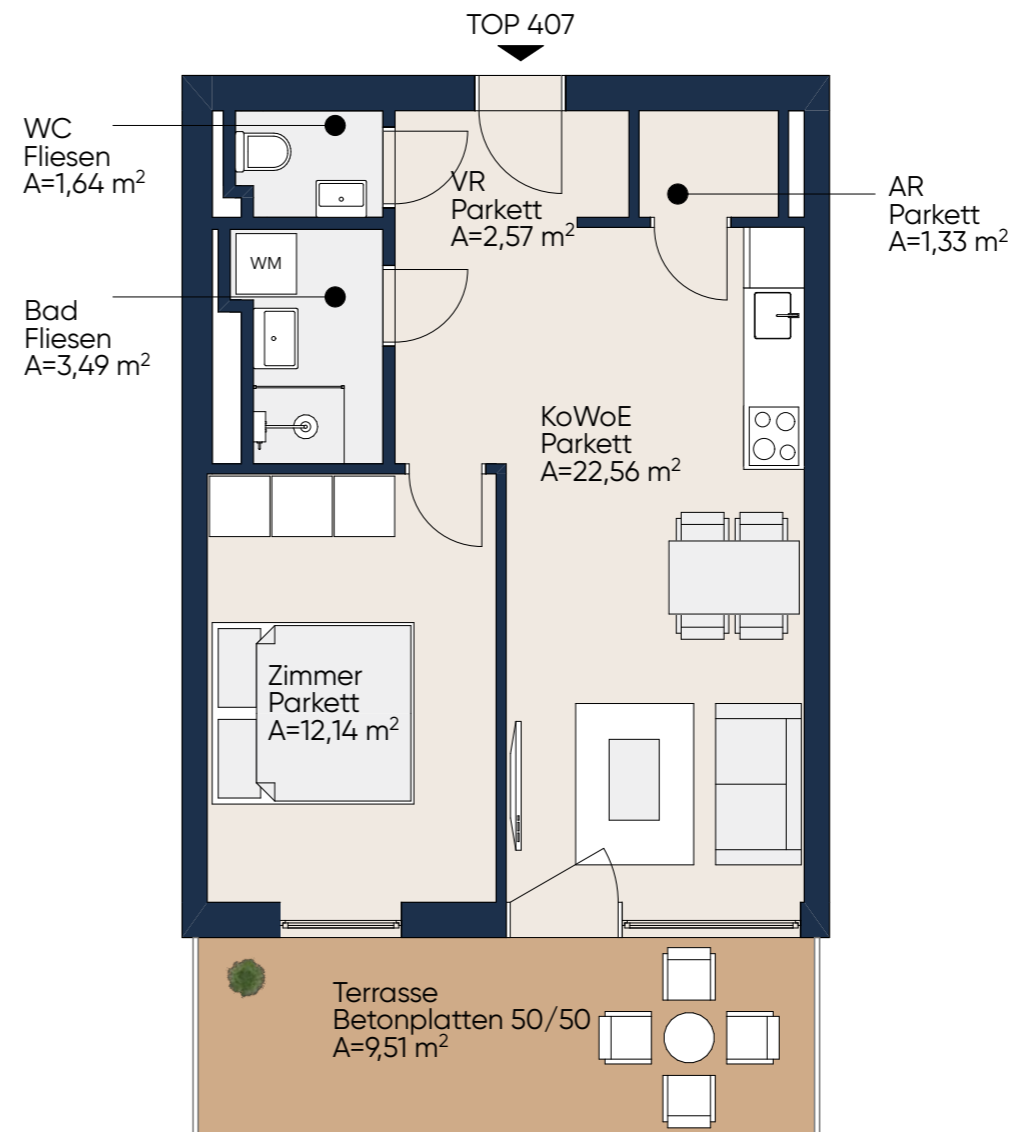
**TOP 407 | 4. OG**

Wohnfläche: 43.72 m<sup>2</sup>  
Terrasse: 9.51 m<sup>2</sup>

**VERMIETUNG**

GI Green Immobilien GmbH  
0316 42 60 60

[www.home-lend.at](http://www.home-lend.at)



Tatsächliche Grundrisse können vom abgebildeten/den abgebildeten Beispielgrundrissen abweichen. Technische Änderungen ausdrücklich vorbehalten. Abgebildete Pläne sind nicht zur Maßnahme geeignet - Naturmaße nehmen. Möblierung und Bepflanzung dienen nur der Orientierung und Veranschaulichung.

M 1:75

0 1 2 5