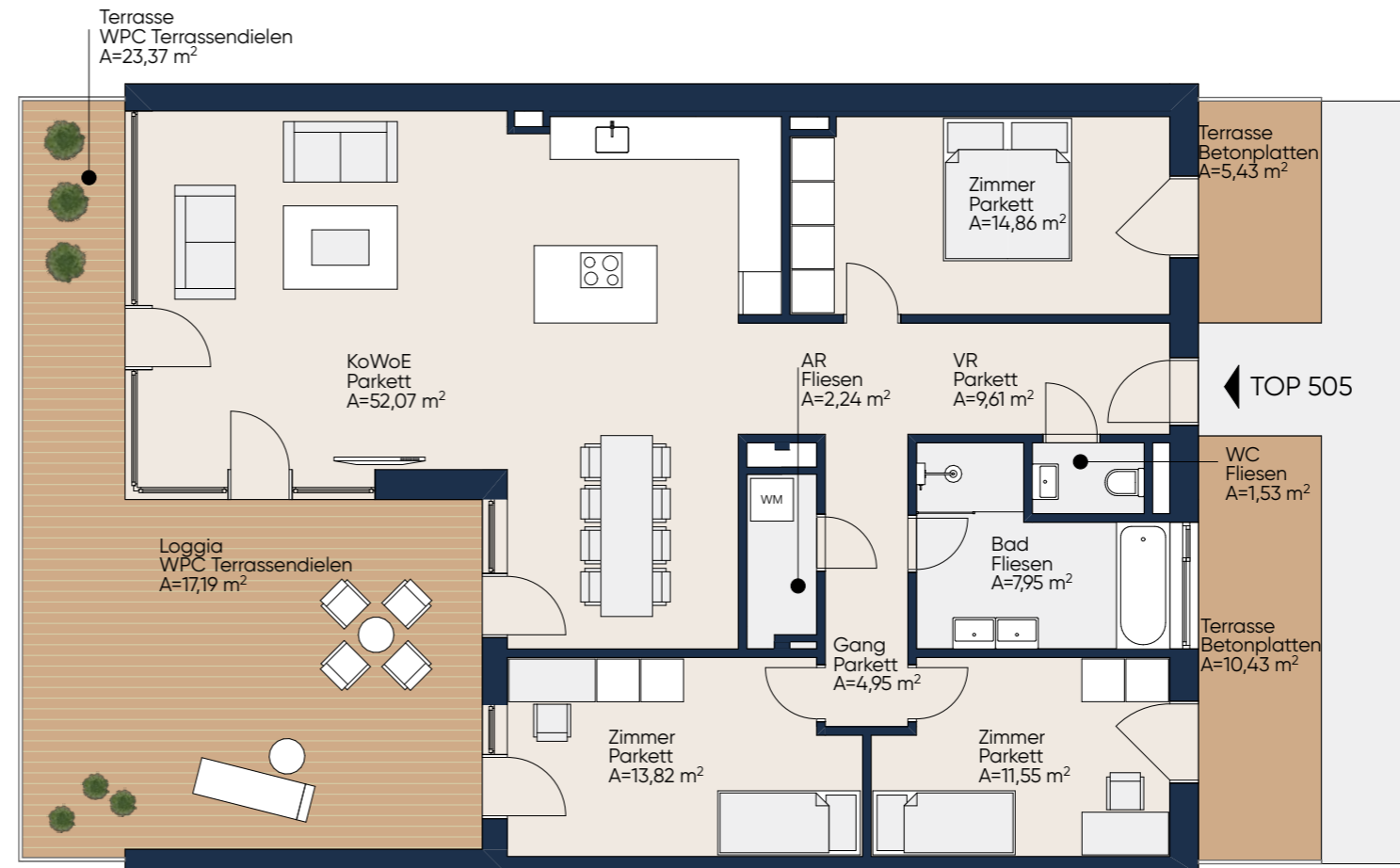
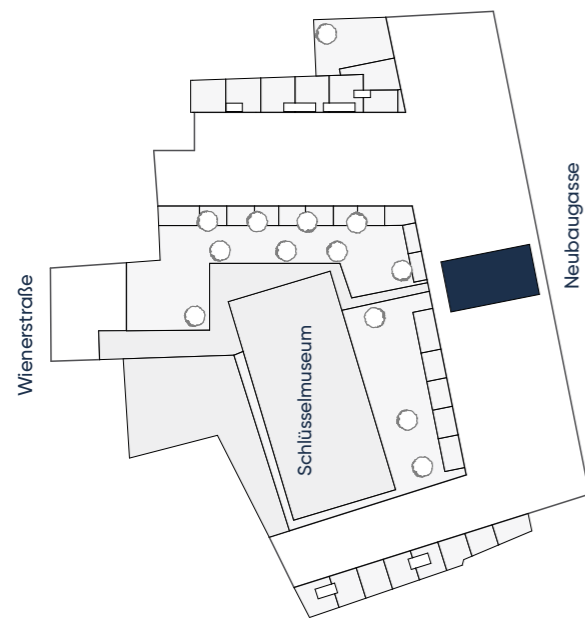


**Home Lend**

Neubaugasse 49+51/  
Wienerstraße 10a  
8020 Graz

**TOP 505 | 5. OG**

Wohnfläche: 118.58 m<sup>2</sup>  
Terrasse: 39.23 m<sup>2</sup>  
Loggia: 17.19 m<sup>2</sup>

**VERMIETUNG**

GI Green Immobilien GmbH  
0316 42 60 60

[www.home-lend.at](http://www.home-lend.at)

Tatsächliche Grundrisse können vom abgebildeten/den abgebildeten Beispielgrundrissen abweichen. Technische Änderungen ausdrücklich vorbehalten. Abgebildete Pläne sind nicht zur Maßnahme geeignet - Naturmaße nehmen. Möblierung und Bepflanzung dienen nur der Orientierung und Veranschaulichung.

M 1100

